



LEICHTER, ZEMENTFREIER DRAINAGEESTRICH

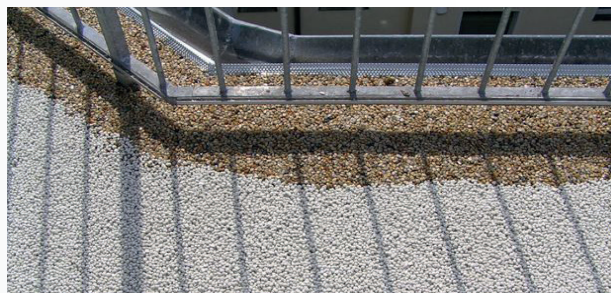
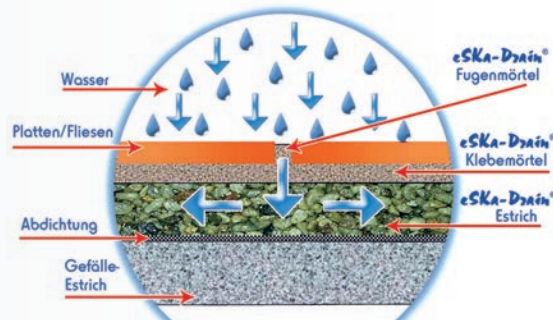
Poraver® optimiert den zementfreien Drainageestrich "eSKa-Drain® light"



Die Firma eSKa-Drain® hat ein Drainagesystem entwickelt, das Terrassenbesitzern lang anhaltende Freude an ihren Außenanlagen beschert und eine hervorragende Alternative zu Drainagerosten darstellt. Unter Verwendung eines speziellen VOC-freien Bindemittels werden Estrich, Flächendrainage und Klebemörtel zu einem in sich stimmigen Produkt vereinigt. Das System ist zementfrei und wasserdurchlässig, was größtmögliche Frostsicherheit in den Wintermonaten gewährleistet und Kalkausblühungen ausschließt.

Der ökologische Leichtzugschlag Poraver® wird der Estrich-Schicht des Drainagesystems beigemischt, wo es seine Dämmeigenschaften voll entfaltet und den Wärme- und Trittschallschutz deutlich verbessert. Aufgrund seines geringen Gewichts (1 m³ Blähglasgranulat wiegt lediglich ca. 200 kg) führt der Einsatz von Poraver® zugleich zu einer starken Reduzierung der gesamten eSKa-Drain® Aufbaumasse. Folgerichtig wurde der neuen Produktvariante daher auch der Name "eSKa-Drain® Light" gegeben. Dank der hohen Druckfestigkeit von Poraver® geht die Gewichtsreduzierung nicht zu Lasten der Stabilität. Das System eSKa-Drain® ist seit 1998 erfolgreich und ohne Beanstandungen im Einsatz.

Keine Kalkausblühungen



Selbstverständlich bleiben auch alle sonstigen Vorteile des Drainagesystems bei eSKa-Drain® Light in vollem Umfang erhalten. eSKa-Drain® Light ist einfach im Aufbau, kostengünstig und ermöglicht kurze Verarbeitungszeiten. Darüber hinaus verhindert der gesamte Aufbau, dass unter den Platten bzw. Fliesen ein zu hoher Wasserdampfdruck entsteht. Dieser kann stattdessen problemlos über den Drainageestrich entweichen und somit keinen Schaden anrichten.

KONTAKT

eSKa-Drain

Telefon 03341 304216

E-Mail info@eska-drain.de

Internet www.eska-drain.de



Es können alle üblichen Oberbeläge (Fliesen, Naturstein, Feinsteinzeug etc.) verlegt werden. Die verlegten Platten können bereits nach etwa 24 h begangen werden.